

Informations pratiques

Intervenants

- ▶ Pr François Ansermet, médecin-chef du service de psychiatrie de l'enfant et de l'adolescent, HUG
- ▶ Dimitri Anzules, travailleur social, comédien, chargé d'enseignement à la Haute école de travail social
- ▶ Philippe Béran, chef d'orchestre, engagé auprès de la jeunesse
- ▶ Clémence Bidaud, psychologue, Association Trajectoires
- ▶ Yasmine Cebe, psychologue, Malatavie Unité de Crise, Prévention
- ▶ Dre Anne Edan, médecin responsable, Malatavie Unité de crise
- ▶ Aline Forestier, infirmière, psychologue, adjointe scientifique, Haute Ecole de Santé
- ▶ Stéphanie Kolly, directrice, Fondation Children Action
- ▶ Sophie Lochet, coordinatrice, Stop Suicide
- ▶ Joëlle Mathey, directrice, Fondation Qualife
- ▶ Céline Maendly, job coach, Fondation Qualife
- ▶ Performance Cre?envie: Cadet Nathalie, El-Tayar Laura, Hetzel Mahélie, Locher Marion Silvia et Mariéthoz Camille, étudiantes de la Filière Psychomotricité, HES-SO
- ▶ Performance danse: Noa Zalts et Palminha Johanna, danseuses
- ▶ Mauro Poggia, conseiller d'Etat chargé du département de l'emploi, des affaires sociales et de la santé
- ▶ Bernard Sabrier, fondateur et président, Children Action
- ▶ Nathalie Schmid Nichols, psychologue responsable, Malatavie Unité de crise, Prévention
- ▶ Sandra Solai, psychologue, Association Trajectoires

Tarifs

Fr. 70.-

Fr. 30.- pour les partenaires d'aiRe d'ados

Gratuit pour les moins de 25 ans et les membres d'aiRe d'ados

Informations et inscriptions

Auprès de Sahra Biljali

☎ 022 372 54 67, secretariat.airedados@hcuge.ch

Inscriptions jusqu'au 28 janvier 2016

Accès

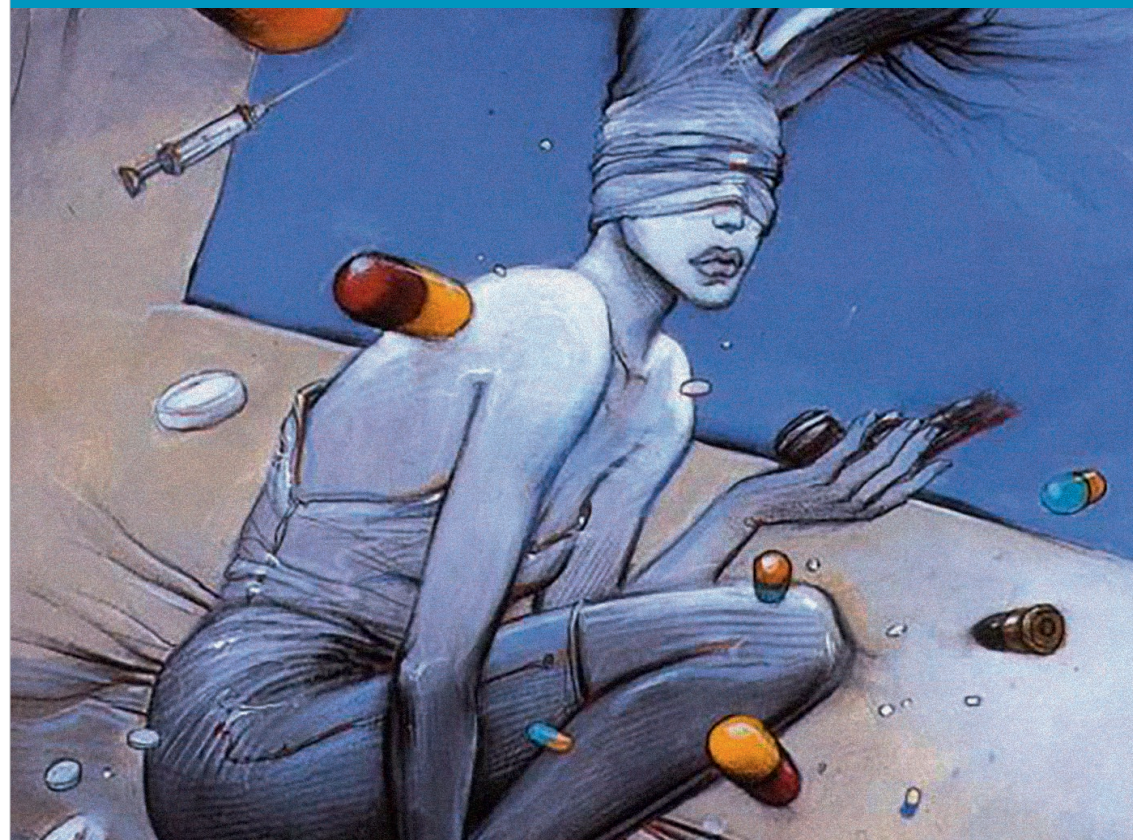
Bus 1, 2, 7, 8, 12, 16, 17, 20, 33, 36, A, E, G
Parking Saint-Antoine et Rive

IMPASSES ET CRÉATIVITÉS

4^e colloque du réseau santé-social à l'épreuve de la
crise suicidaire chez l'adolescent

Mardi 2 février 2016, de 11h à 17h30

Salle Frank-Martin, Collège Calvin, Rue de la Vallée 3, Genève



Prologue

La crise suicidaire de l'adolescent figure une impasse pour le jeune et bien souvent aussi pour les premiers témoins, proches et professionnels qui l'entourent.

De nos rencontres avec les jeunes et leurs porte-paroles, nous apprenons également, que leur créativité est à l'œuvre pour faire face à l'impasse, à ce qui résiste, à ce qui insiste, pour faire face à la douleur et à la nécessité d'exister.

Impasses et créativité sont inhérentes au travail à plusieurs, au travail avec la différence, avec les cultures propres aux différentes aires telles que celles de la santé et du social.

L'ambition de ce 4^e colloque du « Réseau santé-social à l'épreuve de la crise suicidaire chez l'adolescent » est à la fois de témoigner des maux de solitude des adolescents et de mettre en exergue le potentiel créatif des jeunes et des professionnels comme possible outil pour sortir de l'impasse.

Pour soutenir ce mouvement créateur, cette journée s'articulera autour des regards croisés entre art, politique et psychanalyse. Elle s'intéressera à la parole des acteurs du quotidien et du public, aux compositions à plusieurs, avec les dissonances et l'impasse auxquelles les différences peuvent parfois nous confronter.

Comité d'organisation

- ▶ Hôpitaux universitaires de Genève, Malatavie Unité de crise, Yasmine Cebe, Anne Edan, Nathalie Schmid Nichols
- ▶ Fondation Children Action, Stéphanie Kolly
- ▶ Haute école de travail social, Dimitri Anzules
- ▶ Haute école de santé, Aline Forestier
- ▶ Stop Suicide, Sophie Lochet

Programme

Mardi 2 février 2016

11h-11h20 Ouverture

Bernard Sabrier, Mauro Poggia, Dre Anne Edan, Nathalie Schmid Nichols

11h20-12h Performance danse - Souvenirs d'adolescence - Performance cre?envie

12h-12h45 Ponctuation à trois voix

Mauro Poggia, Pr François Ansermet et Philippe Béran
Conversation avec le public conduite par Dimitri Anzules et Aline Forestier

12h45-14h15 Pause repas

14h15-15h Impasse et créativité des professionnels

Clémence Bidaud, Sandra Solai, Joëlle Mathey et Céline Maendly

15h-16h Entre politiques et psychanalyse

Conférences de Mauro Poggia et du Pr François Ansermet

16h-16h15 Pause

16h15-17h30

Echo du Grand Témoin

Philippe Béran

Ponctuation et table ouverte

Mauro Poggia et François Ansermet

De l'impasse à l'aiRe

Dre Anne Edan et Nathalie Schmid Nichols